

W@M Device Viewer

Recherche par numéro de série :
toutes les informations
sur vos instruments

→ Informations spécifiques de l'appareil sur tous vos périphériques installés avec une connexion à la base de données de l'équipement Endress+Hauser

→ Documentation en différentes langues

→ Accès gratuit et facile en ligne ou en version mobile

→ Téléchargement facile de la documentation en quelques clics



Lors de l'expédition de votre appareil, toutes les informations spécifiques sont stockées dans la base de données de l'équipement Endress+Hauser. Vous pouvez accéder à l'information, soit par l'outil en ligne W@M Device Viewer ou soit par l'application Endress+Hauser Opérations pour Android et iOS.

Que ce soit en ligne ou mobile, vous avez libre accès à une mine d'informations et de la documentation produit, qui vous permet d'accélérer vos processus de maintenance ; par exemple le remplacement des pièces de rechange ou en téléchargeant simplement les instructions de fonctionnement.

Le numéro de série de l'appareil – La clé pour de précieuses informations

- Obtenir les informations générales du produit grâce au numéro de série présent sur la plaque de l'instrument
- Vérifier les informations détaillées du produit comme le numéro de commande, la date de production, la disponibilité des produits et son successeur
- Trouver des pièces de rechange et télécharger les dessins des pièces de rechange
- Télécharger la documentation de l'appareil comme son mode d'emploi, des informations techniques, des manuels spéciaux
- Accéder aux informations du micro-logiciel de l'appareil et télécharger leurs livrables
- S'inscrire en ligne pour faciliter l'accès aux documents spécifiques de l'appareil, par exemple, les certificats d'étalonnage et de paramétrages

Au verso, vous retrouverez un cheminement pas à pas pour accéder aux informations de vos capteurs.

Description de l'outil en ligne

Le numéro de série de l'appareil
La clé pour de précieuses informations

Obtenir les informations générales du produit grâce au numéro de série présent sur la plaque de l'instrument

Statut du produit	● Disponible		
Date d'avis de retrait du marché	Ouvert	Arrêt commande	Ouvert
Capteur de rechange jusqu'au	Ouvert	Etalonnage jusqu'au	Ouvert
Disponibilité des pièces de rechange	Ouvert	Réparation jusqu'au	Ouvert
Nouvelle alternative	8F1B, 8F3B, 8F5B, 8F2B		
Conseil de maintenance	Std. Oper. procédures disponibles Procédures d'étalonnage disponibles La version de software peut être importante Pas de produit successeur		

Sélectionnez le type d'informations dont vous avez besoin et entrez les informations requises dans les champs respectifs

- Information sur l'appareil et documentation technique
- Informations, documentation technique, certificats/rapports spécifiques à l'appareil
- documents sélectionnés de l'ensemble des appareils par commande

Numéro de série ?

Recherche

Aperçu Documents Pièces de rechange + d'informations produit Intégration d'appareil

Détails Appareil

Numéro de série C202DC02000

Référence de commande 83F25-AD2SAADAABAF

Description succincte Promass 83F25, DN25 1"

Type d'appareil Débit, Coriolis

Fournisseur Endress+Hauser

Date de fabrication 02/2009



Exporter au format PDF

Télécharger la documentation de l'appareil comme mode d'emploi, des informations techniques, des manuels spéciaux

Accédez aux informations spécifiques des appareils

Device Viewer

Sélectionnez le type d'informations dont vous avez besoin et entrez les informations requises dans les champs respectifs

- Information sur l'appareil et documentation technique
- Informations, documentation technique, certificats/rapports spécifiques à l'appareil
- documents sélectionnés de l'ensemble des appareils par commande

Numéro de série ?

e-mail ?

Recherche

Aperçu Documents Pièces de rechange + d'informations produit Intégration d'appareil

📁 Démarrer le téléchargement de fichiers multiples

Manuels de Mise en Service

Proline Promass 83
PROFIBUS DP/PA
Operating Instructions

DE EN IT

Proline Promass 83
PROFIBUS DP/PA
Description of Device Functions

CS DE EN IT

Instructions condensées

Proline Promass 83
Instructions condensées

DE EN ES FR IT

Informations techniques

Trouver des pièces de rechange et télécharger les dessins des pièces de rechange

Accédez aux informations spécifiques des appareils

Aperçu Documents Pièces de rechange + d'informations produit Intégration d'appareil

Pièces de rechange pour Promass 83F25, DN25 1"

Référence de commande 83F25-AD2SAADAABAF

Statut produit ● Disponible



🛒 📄 📄 🔍 Liste complète

> Placer filtre

<input type="checkbox"/>	Référence de	Description	Pos.	Co.	Mo.
	50098366	Kit carte alim. 40/8X/65 24V REx120 Ex	F		📄
	50094003	Set 10 fusibles 250 VAC T 2A00	7		📄
	50106097	Set ampli mesure Promass 83/BME WEA EX	B	📄	📄
	71066579	see service-info SI09803102/en0 Kit E/S Profibus PA Ex	C	📄	📄
	50096754	Set module affichage	E		📄
	50094004	Set T-DAT - mém. données transmetteur	1		📄

Accéder aux informations du micro-logiciel de l'appareil et télécharger leurs livrables

Dev. Rev.	Firmware	Rel. Date	Status	MI (NEE3)
0x00	3.06.01	11.11.2010	3 - In production	

System	Deliverable				
Vendor	Name	Version	Type	Version	Release Date
Any	PROFIBUS S...	Any	GSD	3.06.01	22.04.2014
Endress+He...	FieldCare	2.11.00	DTM	1.5.1...	13.01.2017
SIEMENS	PDM	8.0 SPS	EDD	1.12.00	30.07.2015
SIEMENS	PDM	8.1	EDD	1.12.00	30.07.2015

S'inscrire en ligne pour faciliter l'accès aux documents spécifiques de l'appareil, par exemple, les certificats d'étalonnage et de paramétrages

Cher utilisateur, vous avez entré une adresse e-mail non enregistrée. Veuillez remplir le formulaire ci-dessous pour vous enregistrer vous-même pour les fonctions Device Viewer spécifiques à l'appareil. Après cela, vous serez en mesure d'utiliser ces fonctions par authentification en entrant votre adresse e-mail. En vous enregistrant, vous confirmez avoir lu, compris et accepté les termes et conditions, dont le lien figure ci-dessous.

e-mail

Prénom

Nom

Société

Rue

Code postal

Ville

Pays

Fournir des documents pour chaque type de recherche

- Information sur l'appareil et documentation technique
- Informations, documentation technique, certificats/rapports spécifiques à l'appareil
- documents sélectionnés de l'ensemble des appareils par commande

Type de document	Numéro de série seulement	Numéro de série + mail	Numéro de série + mail + n° de commande
Documents techniques, sans numéro de série spécifique : Exemple : BA, TI, KA etc.			
> de la production	<input checked="" type="checkbox"/>	<input checked="" type="checkbox"/>	<input checked="" type="checkbox"/>
> de l'expédition	<input checked="" type="checkbox"/>	<input checked="" type="checkbox"/>	<input checked="" type="checkbox"/>
Numéro de série ou documents spécifique client : Exemple : certificats			
> de la production	<input type="checkbox"/>	<input checked="" type="checkbox"/>	<input checked="" type="checkbox"/>
> de l'expédition	<input type="checkbox"/>	<input checked="" type="checkbox"/>	<input checked="" type="checkbox"/>
> du service	<input type="checkbox"/>	<input type="checkbox"/>	<input type="checkbox"/>
> d'autres événements (exemple : manuels)	<input type="checkbox"/>	<input type="checkbox"/>	<input type="checkbox"/>

En tant que client, les documents d'événements de service ne peuvent être visualisés que dans le portail W@M.

Avec le numéro de série, l'adresse e-mail et le numéro d'ordre, vous obtiendrez les documents marqués pour tous les appareils à partir du numéro de commande mentionné.

App mobile Opérations Endress+Hauser données appareils

L'app Opérations permet un accès mobile simplifié aux informations spécifiques à vos appareils grâce à des fonctionnalités améliorées et conviviales.

Sur le terrain, vous pouvez contrôler les appareils installés en toute simplicité : l'app Opérations vous permet de télécharger instantanément les informations recherchées. Taper le numéro de série ou de scanner le QR code sur l'appareil pour accéder à des informations à jour sur les produits.

Vous pouvez également envoyer instantanément ces informations par e-mail à votre acheteur pour accélérer la commande.

Améliorez votre productivité grâce à un accès rapide aux modes d'emploi et aux spécifications techniques de vos appareils, en tout lieu et à tout moment. Cette application gratuite est disponible pour iPhone et iPad sur App Store, et pour les smartphones Android sur Google Play.



Pour télécharger l'application Opération :

N° de série : la carte d'identité de l'appareil

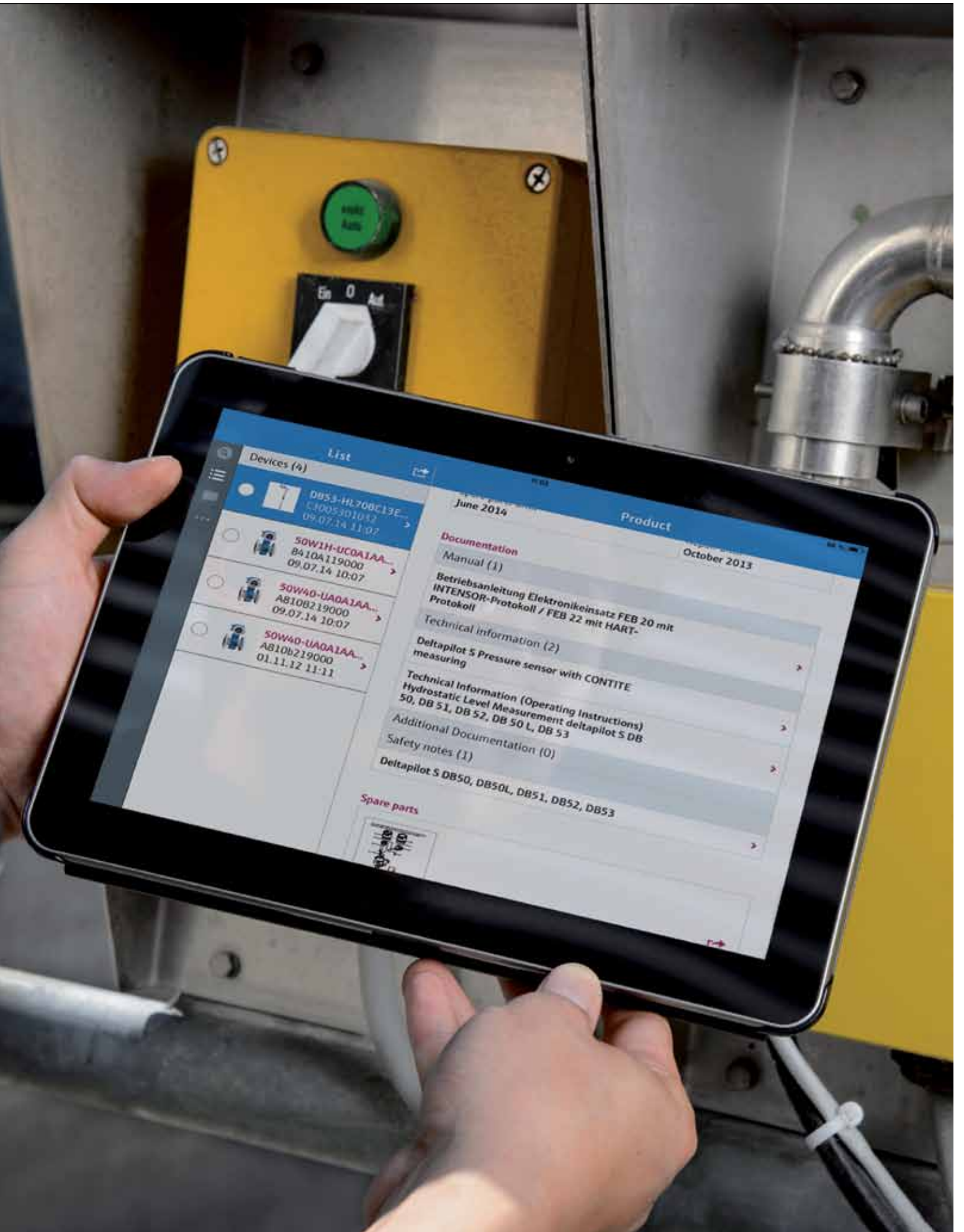
- Obtenez les informations de vos appareils
- Vérifiez la référence de commande, la date de fabrication, la disponibilité du produit et son successeur
- Trouvez les pièces détachées et téléchargez les plans de pièces détachées
- Téléchargez de la documentation concernant les appareils
- Accédez aux documents spécifiques comme les certificats d'étalonnage et de paramétrage (après inscription gratuite)



Available on the
App Store

ANDROID APP ON
Google play





FAQ

Comment accéder au Device Viewer sur notre site ?

Vous pouvez consulter cette page :

 <http://www.fr.endress.com/device-viewer>

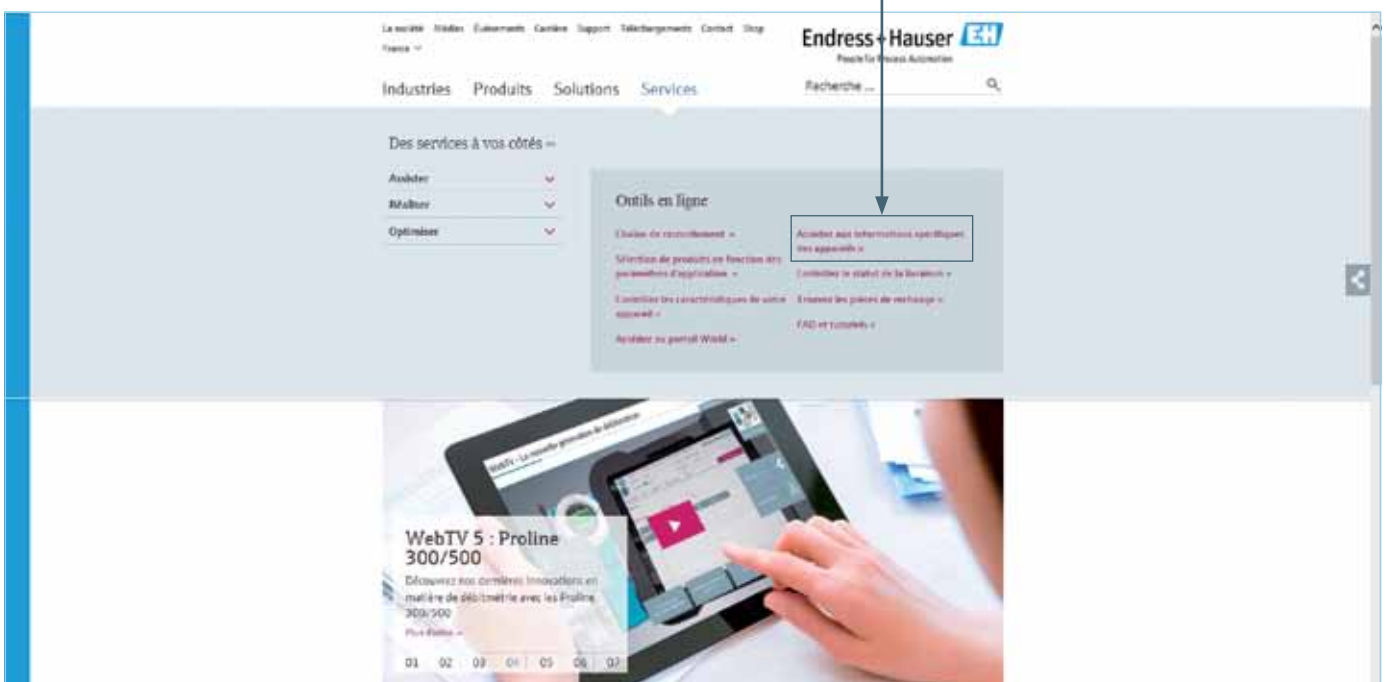
ou allez sur :

 www.fr.endress.com

Cliquez sur "Services"



Cliquez sur "Accédez aux informations spécifiques des appareils"



Je ne trouve pas mes protocoles d'étalonnage et mes documents sérialisés

Les documents spécifiques de l'appareil ne sont disponibles que pour les utilisateurs enregistrés.

Veuillez sélectionner l'option « Informations, documentation technique et documents spécifiques sur l'appareil » et saisissez votre numéro de série et votre adresse E-Mail.

Sélectionnez le type d'informations dont vous avez besoin et entrez les informations requises dans les champs respectifs

information sur l'appareil et documentation technique
 Informations, documentation technique, certificats/rapports spécifiques à l'appareil
 documents sélectionnés de l'ensemble des appareils par commande

Numéro de série: ?

e-mail: ?

Recherche

Pourquoi saisir mon adresse e-mail ?

Pour des raisons de confidentialité, les documents spécifiques des appareils et les documents de commandes complètes ne sont disponibles que pour les utilisateurs enregistrés.

En saisissant votre adresse mail valide, vous êtes automatiquement inscrit.

Je ne trouve pas le numéro de série de mon appareil

Les numéros de série Endress+Hauser ont 11 caractères et contiennent des chiffres et des lettres.

Par exemple: C202DC02000 ou DB015C0108D



Comment puis-je télécharger des documents à partir d'une commande complète?

Pour télécharger les documents de tous les appareils d'une commande, veuillez sélectionner l'option « Documents sélectionnés de l'ensemble des appareils par commande » et entrer le numéro de commande Endress+Hauser, le numéro de série de cette commande et de votre adresse mail dans les champs respectifs.

Sélectionnez le type d'informations dont vous avez besoin et entrez les informations requises dans les champs respectifs

information sur l'appareil et documentation technique
 Informations, documentation technique, certificats/rapports spécifiques à l'appareil
 documents sélectionnés de l'ensemble des appareils par commande

Numéro de série: ?

e-mail: ?

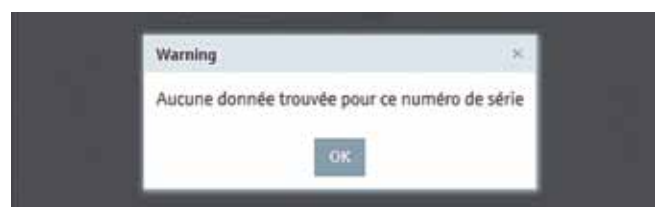
Numéro de commande: ?

Recherche

J'ai un message d'erreur lorsque je tente d'accéder aux informations d'intégration de l'appareil

Ce message apparaît lorsque le produit pour le numéro de série n'a pas encore été ajouté dans le Gestionnaire d'intégration des appareils.

Seuls les appareils avec communication de bus de terrain peuvent être maintenus dans Device Integration Manager. Veuillez contacter le département service si l'appareil doit être maintenu.



France

Endress+Hauser SAS
3 rue du Rhin, BP 150
68331 Huningue Cedex
info@fr.endress.com
www.fr.endress.com

Agence Export
Endress+Hauser SAS
3 rue du Rhin, BP 150
68331 Huningue Cedex
Tél. (33) 3 89 69 67 38
Fax (33) 3 89 69 55 10

Tél. **0 825 888 001** Service 0,15 € / min
+ prix appel

Fax **0 825 888 009** Service 0,15 € / min
+ prix appel